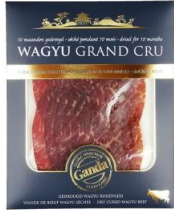




**ONTVANGEN**  
Door campan om 13:57,19-8-20

## Specificatie/Spécification/Spesifikation/Specification

### Productnaam/Nom du produit/Produktname/Product name



0545 | Gedroogd rundvlees "Wagyu Grand Cru" 60 g  
| Viande de boeuf séché "Wagyu Grand Cru" 60 g  
| Getrocknetes Rindfleisch "Wagyu Grand Cru" 60 g  
| Dry cured beef "WagyuGrand Cru" 60 g

GBR

### Merksnaam/Nom de marque/Markenname/Brand name

Ganda

### Ingrediënten/Ingrédients/Zutaten/Ingredients

Rundvlees ("Wagyu" : oorsprong Australië), zeezout

Viande de boeuf ("Wagyu" : origine Australie), sel marin

Rindfleisch ("Wagyu" : herkomst Australien), Meersalz

Beef ("Wagyu" : origin Australia), seasalt

### Bereidingswijze/Méthode de préparation/Zubereitungsart/Preparation method

Voor consumeren pakje openen en op kamertemperatuur brengen voor een vollere smaak en aroma.

Ouvrir avant consommation et porter à température ambiante pour un goût et un arôme plus complet.

Vor dem Verzehr öffnen und auf Raumtemperatur bringen für einen volleren Geschmack und Aroma.

Open before consumption and bring to room temperature for a fuller taste and aroma.

### Voedingswaarden/Valeurs Nutritionnelles/Nährwertangaben/Nutritional values

Energie/Énergie/Brennwert/Energy	268 kcal 1118 kJ
Vetten/Matières grasses/Fett/Fat	13,5 g
waarvan verzadigd/dont saturées/davon gesättigt/of which saturated	7,5 g
Koolhydraten/Glucides/Kohlenhydrate/Carbohydrates	1,5 g
waarvan suikers/dont sucres/davon Zucker/of which sugars	0,5 g
Vezels/Fibres alimentaires/Ballaststoffe/Fiber	0,0 g
Eiwitten/Protéines/Eiweiss/Protein	35,0 g
Zout/Sel/Salz/Salt	4,00 g
pH	5,8
a <sub>w</sub>	0,90

### Certificatie/certification/Zertifizierung

IFS Food (unannounced)



ACS (gids/guide/Anleitung) 019



## Specificatie/Spécification/Spesifikation/Specification

### Houdbaarheid/Durée de conservation/Nachhaltigkeit/Shelf-life

Houdbaarheid na productie/Durée de conservation après production/ Nachhaltigkeit nach der Produktion/Shelf-life after production (max 7°C)	90	Dagen/Jours/Tage/Days
Houdbaarheid bij levering/Durée de conservation après livraison/ Nachhaltigkeit in der Versorgung/Shelf-life at delivery (max 7°C)	60	Dagen/Jours/Tage/Days

Verpakt onder beschermende atmosfeer/emballé sous atmosphère modifiée/  
unter Schutzatmosphäre verpackt/packaged under a protective atmosphere

### Microbiologische waarden/Critères microbiologiques/Microbiologische Kriterien/Microbiological standards

	Target (CFU/g)	Tolerance (CFU/g)	Beste before date (CFU/g)
<i>Listeria monocytogenes</i>	< 10	100	100
<i>Salmonella spp.</i>	absent/25g	absent/25g	absent/25g
<i>Coagulase-positive staphylococci</i>	< 100	500	5000
<i>E. Coli</i>	< 100	500	5000

### Allergenen/Allergènes/Allergene/Allergens

Gluten/Gluten/Gluten/Gluten	-
Schaaldieren/Crustacés/Krebstiere/Crustaceans	-
Eieren/Oeufs/Eier/Eggs	-
Vis/Poisson/Fish/Fish	-
Pinda/Arachide/Erdnüsse/Peanut	-
Soja/Soja/Soja/Soya	-
Melk/Lait/Milch/Milk	-
Noten/Noix/Nüsse/Nuts	-
Selderij/Céleri/Sellerie/Celery	-
Mosterd/Moutarde/Senf/Mustard	-
Sesamzaad/Grains de sésame/Sesamsamen/Sesame	-
Lupine/Lupine/Lupine/Lupin	-
Weekdieren/Mollusque/Weichtiere/Molluscs	-
Zwavel dioxide en sulfieten/Anhydride sulfureux et sulfites/ Schwefeldioxid und Sulfite/Sulfur dioxide and sulphites (>10mg/kg of >10mg/L SO <sub>2</sub> )	-
+ Aanwezig/Présent/Anwesend/Present	
- Afwezig/Absent/Abwesend/Absent	
? Kan sporen bevatten/Peut contenir des traces/Kan Sporen enthalten/May contain traces	

### Eindproductinformatie/Information du produit fini/Produktinformationen/Product information

GGO/OGM/GVO/GMO	Afwezig/Absent/Abwesend/Absent
Bestraling/Irradiation/Bestrahlung/Irradiation	Afwezig/Absent/Abwesend/Absent
Metaaldetectie/détection de metal/Metalldetektion/Metal detection	Aanwezig/Présent/Anwesend/Present Fe (2,5mm) - Non Fe (2,5 mm) - inox(SS) (3,5mm)

### Verpakking/Emballage/Verpackung/Packaging

	Netto	Tarra	Bruto
1 Eenheid/Pièce/Stück/Unit	0,060 kg	0,047 kg	0,107 kg
1 Karton/Carton/Karton/Box	0,480 kg	0,164 kg	1,020 kg
= 8 Eenheden/Pièces/Stücke/Units			
1 Pallet/Palette/Palette/Pallet	53 kg	21 kg	133 kg
110 Kartons/Cartons/Kartons/Boxes			

### EAN13

1 Eenheid/Pièce/Stück/Unit	54 13617 00545 3
1 Karton/Carton/Karton/Box	54 13617 08545 5

Laatste wijziging op/Dernière modification le/letzte Änderung am/Last modified at

10/12/2019