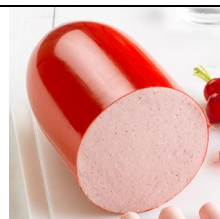




# PRODUCTSPECIFICATIE

Pagina: 1/2  
 Datum : 17/02/2022  
 Versie : 9  
 Opgemaakt door : CB

## HESPENWORST



### 1. Algemene gegevens

Hespenworst	art nr 522	Hespenworst 1/2	art nr 523
GTIN – code	95410512052226	GTIN – code	95410512052325
Hespenworst paal	art nr 7522		
GTIN – code	95410512752225		
Intrastat – nr	16 02 49 19		
Bewaartemperatuur	max. 4 °C		
Houdbaarheid bij levering	42 dagen		
EEG-nr	B808		
Bedrijf	ERNELL		
Adres	EUROLAAN 12 9140 TEMSE BELGIE		
Tel	0032(0)3 771 47 01		
Fax	0032(0)3 771 49 86		
E-mail	kwaliteit@ernell.be		

### 2. Productomschrijving

Deze smakelijke boterhamworst wordt met verse grondstoffen en een specifieke kruidensamenstelling bereid naar aloud klassiek recept.

### 3. Ingrediënten

Ingrediënten: varkensvlees (55%), water, varkensvet, rundvlees (10%), aardappelzetmeel, zout, kruiden en specerijen, MELKEIWIT, kleurstof: karmijnzuur; stabilisator: trifosfaat; antioxidant: natriumascorbaat; voedingszuur: kaliumlactaat; conserveermiddelen: kaliumacetaat, natriumnitriet. Kan sporen bevatten van TARWE, EI, SOJA, MOSTERD, SELDERIJ en NOTEN.

### 4. Nutritionele gegevens per 100 g: gemiddelde per 100 g product (+/-)

parameter	Min. gehalte	Gemidd. gehalte	Max. gehalte
Energetische waarde - kJ		1400	
- kcal		338	
vetten (g)	24,0	30,0	36,0
-waarvan verzadigde vetzuren (g)	9,4	11,8	14,2
koolhydraten (g)	<2,8	3,8	5,8
-waarvan suikers (g)	<0,1	1,4	3,4
Eiwitten	8,0	10,0	12,0
Zout (g)	1,4	1,8	2,2

### 5. Verpakking

netto gewicht/stuk 522	3,3 kg	-	vast	X	variabel
afmetingen (L x diam)	400 X 110	mm	aantal stuks	6	per bak
netto gewicht/stuk 523	1,65 kg	-	vast	X	variabel
afmetingen (L x diam)	200 X 110	mm	aantal stuks	12	per bak
netto gewicht/stuk 7522	6,75 kg	-	vast	X	variabel
afmetingen (L x diam)	650 X 80	mm	aantal stuks	5	per bak
verpakkingscondities	beschermende atmosfeer	-	vacuum verpakt	X	
Fost Plus lidnr :	002082				
Val - i - pac lidnr:	1100186326				



# PRODUCTSPECIFICATIE

Pagina: 2/2  
Datum : 17/02/2022  
Versie : 9  
Opgemaakt door : CB

## 6. Microbiologische gegevens (CFU/g)

parameter	af fabriek	op vervaldag
Totaal psych. aerob klemgetal/g	3000	3000 000
Lactobacillen/g	-	30 000 000
E.coli/g	10	50
Salmonella	afwezig in 25 g	afwezig in 25 g
Listeria monocytogenes	afwezig in 25 g	afwezig in 25 g

## 7. Allergeneninformatie : Volgens Richtlijnen 2003/89/EG, 2006/142/EG et 2005/26/CE

product: + = bevat		- = vrij van		? = mogelijk sporen of onbekend	
1	Glutenbevattende granen	?	8	Noten	?
2	Schaaldieren	-	9	Selderij	?
3	Eieren	?	10	Mosterd	?
4	Vis	-	11	Sesamzaad	-
5	Aardnoten (o.a. pinda)	-	12	Zwaveloxide en sulfieten uitgedrukt als SO <sub>2</sub> (> 10 ppm)	-
6	Soja	?	13	Lupine	-
7	Melk (incl. lactose)	+	14	Weekdieren	-
<b>Andere ingrediënten en hun afgeleiden</b>					
1	Melkeiwit	+	17	Peulvruchten	+
2	Lactose	+	18	Noten	?
3	Ei	?	19	Notenolie	-
4	Soja-eiwit	?	20	Pinda's	-
5	Sojalecithine	?	21	Pindaolie	-
6	Gluten	?	22	Sesam	-
7	Tarwe	?	23	Sesamolie	-
8	Rogge	-	24	Glutaminaat (E620-E625)	-
9	Rundvlees	+	25	Sulfiet (E220 t/m E228) >10ppm	-
10	Varkensvlees	+	31	Koriander	+
11	Kippenvlees	-	32	Selderij	?
12	Vis	-	34	Wortel	-
13	Schaal – en schelpdieren	-	35	Lupine	-
14	Maïs	-	36	Mosterd	?
15	Cacao	-			

## 8. GGO informatie (Genetisch Gemodificeerde Organismen):

Onze producten bevatten geen ingrediënten afkomstig van GGO.

## 9. Metaaldetectie

Dit artikel gaat tijdens het afvullen door de metaaldetector.

## 10. Straling

Dit artikel bevat geen ingrediënten onderworpen aan bestraling.