

Fiche logistique / Logistieke fiche

ONTVANGEN
Door campan om 15:00,24-8-20

Données du produit / Algemene productgegevens / Produktdaten / Product data			
Nom du produit / Produktnaam / Bezeichnung / Trade name FR	Filet d'anchois marinés à l'Orientale 200 gr SEAWAY		
Nom du produit / Produktnaam / Bezeichnung / Trade name NL	Gemar. ansjovis oriental 200g SEAWAY		
Réf. Fournisseur / Leverancier Ref. / Lieferant Ref. / Supplier Ref.	SAO.200B		
Euro Délices Ref.	2557		
Intrastat	16041600		
Pays d'origine / Land van herkomst / Herkunft / Origin	Turquie		
Marque / Merk / Marke / Brand	Seaway		
Nombre de pièce / Aantal stuks / Stück im Karton / Number in box	10		
EAN unité / EAN stuk / EAN Stück / EAN unit (EAN13)	5420027303980		
EAN carton / EAN kanton / EAN Karton / EAN carton (EAN14)	15420027302987		
Déclaration d'ingrédients selon la réglementation UE / Ingrediëntendeclaratie zoals EU wetgeving / Zutaten gemäss LMKV / Ingredients according to EU regulation			
Voir fiche technique et étiquette/zie technische fiche en etiket/Sieh technische Beschreibung und Etikett/See data sheet and label			
Allergènes / Allergenen / Allergene / Allergens			
Voir fiche technique et étiquette/zie technische fiche en etiket/Sieh technische Beschreibung und Etikett/See data sheet and label			
DLC / THT / MHD / BBD			
Garantie livraison chez le client par Euro Délices/gegarandeerd levering bij de klant per Euro Délices Lieferung beim Kunden garantiert beim Euro Délices/Guaranteed delivery bij the customers bij Euro Délices	90		
Donées logistiques / Logistieke gegevens / Verpackung / Packaging			
Unité de vente / Verkoopseenheid / Verkaufseinheit /	Carton / Karton / box		
	Autre / Ander / Andere / Different:		
	Poids fixe / Vast gewicht / Egalisiert / Fix weight		
	Poids variable / Variabel gewicht / Variabeles Gewicht / Variable wei		
Dimension du produit / Afmetingen product / Abmessungen Product / Product dimension	Longueur / Lengte / Länge / Length (cm)		
	Largeur / Breedte / Breite / Widt (cm)		
	Hauteur / Hoogte / Höhe / Height (cm)		
Dimension du carton / Afmetingen karton / Abmessungen Karton / Dimension box	Longueur / Lengte / Länge / Length (cm)		
	Largeur / Breedte / Breite / Widt (cm)		
	Hauteur / Hoogte / Höhe / Height (cm)		
Palette / Palet / Palette / Palet	Colis/couches / Karton/laag / Karton/Lage / Carton/Layer		
	Colis/palette / Karton/palet / Karton/Palette / Carton/Palet		
	168 Pcs/palette / St/palet / St/Palette/ Pc/palet		
Donées d'emballage / Verpakkingsgegevens / Verpackung / Packaging GRAM			
	Q.	Poids / Gewicht / Gewicht / Weight	
Emballage primaire / Primaire verpakking / Primaire Verpackung / Primary packaging	1	0,001 kg	Papier ou carton / Papier of karton / Papier oder Karton / Paper or Cardboard
	1	0,013 kg	Plastique / Plastiek / Plasrik / Plastic
			Autres / Andere / Andere / Other
Emballage secondaires / Seconde verpakking / Secundaire Verpackung / Secondary packaging	1	0,078 kg	Papier ou carton / Papier of karton / Papier oder Karton / Paper or Cardboard
			Plastique / Plastiek / Plasrik / Plastic
			Autres / Andere / Andere / Other
Emballage tertiaires / Tertiaire verpakking / Tertiaire Verpackung / Tertiary packaging			Papier ou carton / Papier of karton / Papier oder Karton / Paper or Cardboard
			Plastique / Plastiek / Plasrik / Plastic
			Autres / Andere / Andere / Other

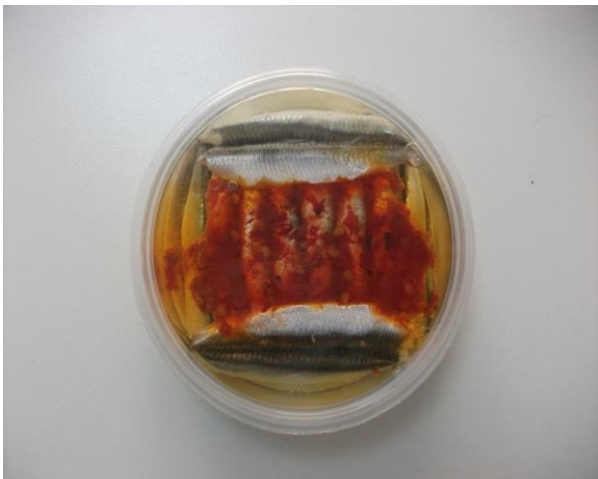
Fiche logistique / Logistieke fiche

Fournisseur / Leverancier / Lieferant / Supplier	
Nom / Naam / Name / Name	FOKACI Commercial
Adresse / Adres / Adresse / Adresse	Samsun - Ankara Karayolu 10.Km SAMSUN TURQUIE 19
Code postal / Postcode / PLZ / ZIP	55000
Ville / Plaats / Ort / City	SAMSUN TURQUIE
Pays / Land / Land / Country	Turky
Téléphone / Telefoon / Telephon / Telephone	00903624550391
Fax	00903624550195
Numéro d'agrément (produit à base de viande) / Erkeningsnummer (dierlijke producten) / Zulassungsnummer (tierische Produkten) / Autorsation number (animal products)	TR55 20 30 40 503
Date / datum / Datum / date:	24/11/2016
Nom / Naam / Name / Name:	Cluts Fabienne

Document Nr	P13-ÜT12
Date of Publication	15.07.2011
Revision Nr	03
Date of Revision	01.11.2015
Page Nr	1/2

Product Name	Marinated Anchovy Fillet (in Oil, with Hot Pepper Sauce / Oriental)			Code	SAO
Description	It is a product made by addition of sunflower oil and hot pepper sauce on marinated anchovy fillets.				
Ingredients	Marinated anchovy fillets (anchovy fillets, vinegar, salt, citric acid) %75 - 70 - 60, sunflower oil %22 - 27 - 37, hot pepper sauce %3.				
Usage	- Ready to eat. - Drain the oil before usage.	Consumer group	Caters to consumers of all ages. However, with the allergic effect of fish, use of fish may be improper for people with allergic diseases and hypertensive patients.		
Alternative Usage	It can be directly consumed. Salads, pizza, etc. used in products.				
Shelf life	9 Months (from the date of manufacture)	Storage temperature	+2°C / +5°C		
Storage Conditions	- Cold chain mentioned above must be maintained - As long as fishes are kept in oil they can be stored in the refrigerator about 1 week after opening the package of the product				
Packaging Alternatives	Thermoform packaging (barket) : 90 gr / 100 gr / 125 gr / 200 gr / 300 gr / 500 gr Injection packaging (tray+lid) : 200 gr / 300 gr / 500 gr / 1 kg / 2 kg				
Produced in	Republic of Turkey	HS Code	1604.20.40.00.00	Fishing Area	FAO 37.4.1 FAO 37.4.2
International Veterinary Health Control Number	TR 55-0053 (Approved by EU)	Republic of Turkey Ministry of Food, Agriculture and Livestock Company Approval No.		TR 55-0053	Scientific name Engraulis encrasicolus

PRODUCT IMAGES



MICROBIOLOGICAL CRITERIA					
Parameters	Sampling plan		Limits		References method
	n	c	m	M	
Aerobic Mesophilic Bacteria	5	2	10 ⁵	10 ⁶	
Total Coliforms	5	2	93	95	
E.coli	5	2	3	6	
Staphylococcus aureus	5	2	10 ²	5x10 ³	EN/ISO 6888-1 or 2
Salmonella	0 / 25 g/ml				EN/ISO 6579
E.coli (O157)	0 / 25 g/ml				ISO 16654
Listeria spp.	0 / 25 g/ml				EN/ISO 11290-1

CHEMICAL CRITERIA					HEAVY METALS		
Parameters	Sampling plan		Limits		Reference Method	Parameters	Limits
	n	c	m	M			
Histamine	9	2	100 mg/kg	200 mg/kg	HPLC	Lead (Pb)	0,30 mg/kg
pH	>3,5 , <4,4					Cadmium (Cd)	0,30 mg/kg
						Mercury	0,50 mg/kg

n: number of units comprising the sample

c: number of sample units giving values over m or between m and M

m: The maximum allowable number of defective sample units.

M: Maximum microorganism number allowed in one gram of sample units

Allergen	Anchovy
GMO	---

LABELLING AND PACKAGING INFORMATION	
Label: - Package and product label - Customer or SASTAŞ brand / logo printed on label according to the demand	Description of Lot number: (Sample: 310001231325) - (3) : Property of final product, - (1000) : Volume of the package used (tray / basket), - (123) : What day of year the product was manufactured (numerical day out of 365 days) - (13) : Indicates what year the product was produced (last two digit of the year), - (25) : Indicates in which staff group/machine the product was processed
Packaging	Shows variety according to the packaging type (see the Logistic chart)
Palet dimensions	82x120 cm (ISPM.15) 100x120 cm (ISPM.15)
Shipping	TIR - Container (frigorific)

NUTRITION VALUES (Per 100 gr)		FATTY ACIDS (Per 100 gr)		OTHER PARAMETRES (Per 100 gr)	
Parameter	Amount	Parameter	Amount	Parameter	Amount
Energy (kcal) / (kJ)	347 / 1452,82	Total fat (%)	27	Omega 3 (%)	3,02
Carbohydrates(%)	12,8	Saturated (%)	4,63	Omega 6 (%)	11,14
Protein (%)	13				
Phosphorus (mg/kg)	961	Monounsaturated(%)	8,07	Water activity (aw)	0,942
Calcium (mg/kg)	411			Salt (%)	2,5
Sodium (%)	1,14	Polyunsaturated (%)	14,29	Moisture (%)	44,1
Dietary fiber(%)	0,4			Ash (%)	2,7
Cholesterol (%)	0,03				
Sugar(Total) (%)	0,07				
Starch (%)	<0,3				

SAO.200B(S)

Filets d'Anchois Marinés à l'Orientale
Gemarineerde Ansjovisfilets op Oosterse Wijze
Ingrédients / Ingrediënten: Filets d'*anchois* mariné avec peau ((filets d'*anchois* (engraulis encrasicolus) pêché en Mer Noire, vinaigre, sel, acidifiant: acide citrique)) 70%, huile de tournesol 27%, sauce de piments rouges 3%. / Gemarineerde *ansjovis*filets met vel ((*ansjovis*filets (engraulis encrasicolus) gevangen in de Zwarte Zee, azijn, zout, voedingszuur: citroenzuur)) 70%, zonnebloemolie 27%, rode pepersaus 3%.

Poids Net / Nettogewicht: 4 Kg (20x200g)

Valeur Nutritionnelle / Voedingswaarde (100g)	
Energie / Energiewaarde:	347 kcal / 1453 kJ
Matières grasses / Vetstoffen:	27 g
dont saturés / waarvan verzadigde:	4,63 g
Protéines / Eiwitten:	13 g
Glucides / Koolhydraten:	12,8 g
dont sucres / waarvan suikers:	0,07 g
Fibres alimentaires/Voedingsvezels:	0,4 g
Sel / Zout:	2,5 g

A consommer jusqu'au **02.12.2016**
/ Te gebruiken tot:

N° Lot: 302000621660

A conserver entre / Te bewaren tussen:
+2°C & +5°C

1 portion: 50g
(174 kcal / 726 kJ (8,6% RI*)
*RI = Apport de référence par un adulte-type (8400 kJ / 2000kcal)

Fabriqué en Turquie par / Vervaardigd in Turkije door: TR 55-0053
Importé par E.D.D. bvba - Rue du Fond des Fourches 31 - B-4041 Vottem



Filets d'Anchois Marinés à l'Orientale Gemarineerde Ansjovisfilets op Oosterse Wijze

Ingrédients / Ingrediënten: Filets d'*anchois* mariné avec peau (filets d'*anchois* (engraulis encrasicolus) pêché en Mer Noire, vinaigre, sel, acidifiant: acide citrique)) 70%, huile de tournesol 27%, sauce de piments rouges 3% / Gemarineerde *ansjovis*filets met vel ((*ansjovis*filets (engraulis encrasicolus) gevangen in de Zwarte Zee, azijn, zout, voedingszuur: citroenzuur)) 70%, zonnebloemolie 27%, rode pepersaus 3%.

Poids Net / Nettogewicht: 200 g **N° Lot: 302000621660**
Egoutté / Uitgelekt : 140 g

A consommer jusqu'au / Te gebruiken tot: **02.12.2016**

A conserver entre / Te bewaren tussen: **+2°C & +5°C**

Fabriqué en Turquie par /
Vervaardigd in Turkije door: 

TR 55-0053
Importé par E.D.D. bvba
Rue du Fond des Fourches 31
B-4041 Vottem

Valeur Nutritionnelle / Voedingswaarde (100g)	
Energie / Energiewaarde:	347 kcal / 1453 kJ
Matières grasses / Vetstoffen:	27 g
dont saturés / waarvan verzadigde:	4,63 g
Protéines / Eiwitten:	13 g
Glucides / Koolhydraten:	12,8 g
dont sucres / waarvan suikers:	0,07 g
Fibres alimentaires/Voedingsvezels:	0,4 g
Sel / Zout:	2,5 g

1 portion: 50g
174 kcal / 726 kJ
(8,6% RI*)

*RI = Apport de référence
par un adulte-type
(8400 kJ / 2000kcal)

